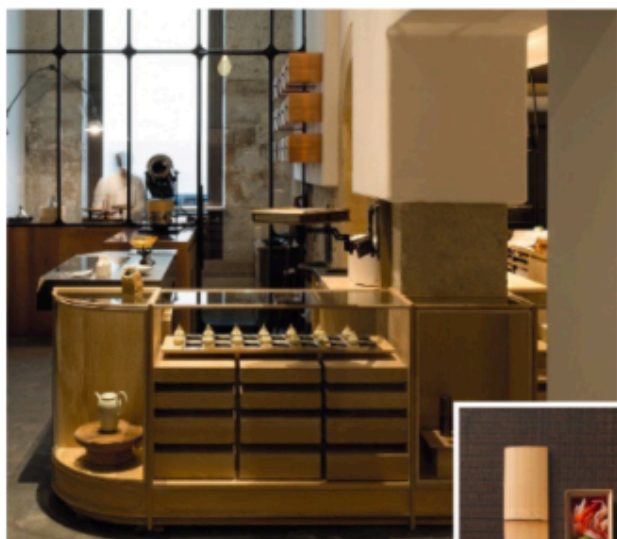


DES LIEUX, DES MICRO-TENDANCES, DES EXPOS, DES OBJETS... ÇA BUZZE DANS LA DÉCO.



NOUVEAU LIEU Les délices de Tokyo

En plein cœur de Paris, OGATA est un lieu ascétique multiple où les savoir-faire japonais prospèrent. Dans la rénovation de cet hôtel particulier du XVII^e siècle (grâce au plâtre "shikkui" à base de chaux et de poussière de coquilles d'œufs ou à la pierre "date kanmuri-ishi" venue de la préfecture de Miyagi) comme dans les expériences proposées : un restaurant, un bar, une boutique de thé et de wagashi ou un salon de thé japonais, pour une invitation à ralentir.

■ 16 rue Debelleyme, 75003. www.ogata.com



Photo Frédéric Lucano



Épater la galerie

Laurence Simoncini n'est jamais à court d'idées.

Après le concept store pour enfant Serendipity, c'est sa galerie design qu'elle ouvre à Paris.

Dans un appartement haut de plafond aux murs bleutés, rénové par les architectes de Ciguë, les pièces favorites de Laurence, souvent noires, prennent des airs d'œuvres d'art.

■ Galerie LSd,
5 rue Aubriot, 75004.

VALEUR AJOUTÉE



LA LAMPE "PHASME M" de Rispal par Bruzat

Quoi Le modèle de lampe de table créé en 2017 par Douglas Mont après son rachat de la société historique Rispal, revisité dans une nouvelle finition en bois Accoya brûlé.

Qui Un maître brûleur de la maison française Bruzat, spécialisée en menuiserie et installée en Nouvelle-Aquitaine.

Valeur ajoutée Une couleur charbonneuse à l'aspect écaillé, obtenue grâce à l'art du "yakisugi" (littéralement "cèdre brûlé"), une technique japonaise ancestrale de bois brûlé qui protégeait le bois des insectes et champignons ainsi que des incendies. La lampe "Phasme M", fabriquée en France, devient alors une pièce unique, car chaque fois que le bois est brûlé, il durcit et fait naître des irrégularités singulières et une lampe à la plus grande longévité.