

SOMMAIRE

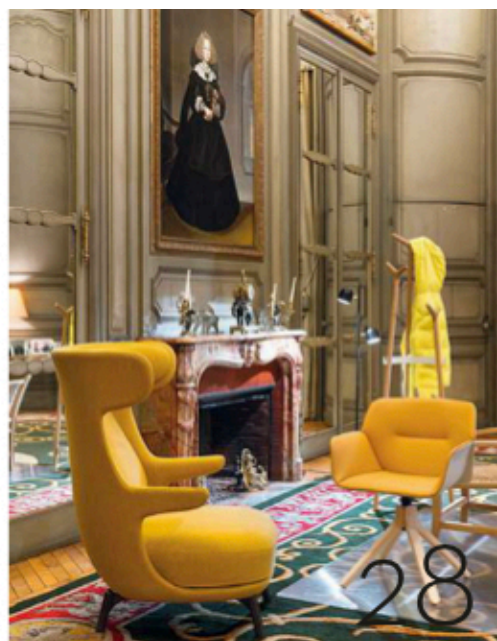
142 - FÉVRIER 2020



SUR NOTRE COUVERTURE

À Paris, le duo d'architectes d'intérieur formé par Thomas Vevaud et Raphaël Le Berre a totalement repensé un appartement haussmannien dans un style raffiné mais non ostentatoire qui laisse toute sa place à la poésie (p. 172).

© STEPHAN JULLIARD



© STEPHAN JULLIARD

CONTEMPORARY NEWS

- 28 **IDEAT EVENT**
Vive le design espagnol!
- 34 **NEWS DESIGN**
 - > Fabbian, la ligne claire du luminaire
 - > La foire Collectible à Bruxelles : déjà indispensable
 - > La poésie blanche de Nendo au Bon Marché
 - > Éric Schmitt: l'esprit de famille
 - > Desalto en grandes formes
 - > La beauté du son
- 46 **NEWS GALERIES**
 - > Voyage intérieur sous LSd
 - > Manifesta : à Lyon, l'art au service de l'entreprise
- 50 **NEWS SHOPS PARIS**
Trois adresses pour goûter aux petits plaisirs utiles
- 52 **NEWS SHOPS RÉGION**
 - > L'Appartement Lyonnais de Ligne Roset
 - > Boom Boom, magnétiseur de merveilles, à Bordeaux
- 56 **NEWS STORE**
Veja by Ciguë
- 58 **NEWS ART**
Des femmes, des voyages et des fleurs en trois expos
- 60 **NEWS PHOTO**
Claudia Andujar, tristes tropiques à la Fondation Cartier
- 62 **NEWS TABLES PARIS**
Trois bonnes maisons au goût du jour
- 64 **NEWS HÔTEL PARIS**
Balkans imaginaires au Ballu
- 66 **NEWS HÔTEL RÉGION**
Le Coucou: un oiseau rare à Méribel



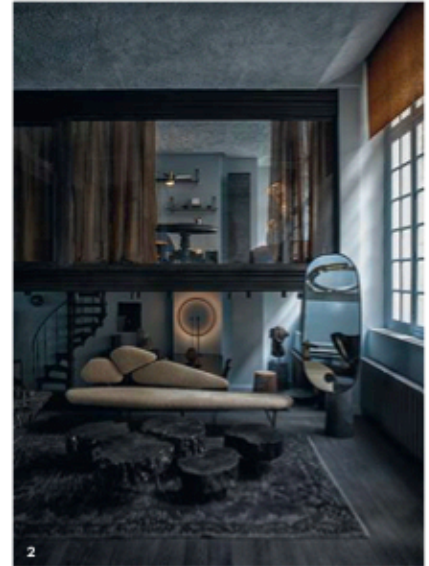
© FREDERIC LUCANO



© DR

Voyage intérieur sous LSD

Par Marie Godfrain



Après son concept-store pour enfants, Laurence Simoncini poursuit une aventure très personnelle avec la décoration dans un vaste appartement du Marais où elle a installé son agence et expose ses trouvailles.

Lorsque l'on pousse la porte de cet hôtel particulier de la rue Aubriot (IV^e), dans le Marais, et que l'on traverse la cour pavée, on redoute un lieu snob réservé aux initiés... La sensation est pourtant exactement inverse dès l'entrée dans la Galerie LSD, imaginée par Laurence Simoncini. L'accueil chaleureux fait écho à l'ambiance qui règne: murs bleu calme, coussins au crochet... « *Je voulais installer l'esprit d'un appartement cocon et redonner du sens à l'acte d'achat à travers des pièces uniques, des petites séries, du fait main* », raconte la cofondatrice, en 2004, du concept-store pour enfants Serendipity, qui s'est ensuite reconvertie dans l'aménagement d'appartements. Pour sa galerie, c'est avec le studio Ciguë qu'elle a collaboré. Les architectes montreuillois ont libéré l'espace et mis à jour quelques pépites comme un poteau en pierre du XVII^e siècle sur lequel la décoratrice est venue poser un bénitier. C'est cela l'esprit LSD: un regard très ouvert sur la création. À l'image des *gé ba*, des compositions de tissus usés et collés, utilisées autrefois en Chine, des trouvailles que Laurence détourne en tableaux dans un esprit *usabi-sabi* (tendance nipponne qui prône la beauté de l'imperfection). Bouchons en cristal transformés en porte-couteaux ou assiettes en acier martelé à tout petit prix voisinent savamment avec une chaise longue de Marc Newson et une commode ouverte en forme de pyramide signée Frama. La découverte la plus spectaculaire? Le lustre stellaire de Dirk Vander Kooij. Prix, époques et styles divers font ainsi bon ménage dans cet espace chaleureux à l'esthétique marquée par le sol en bois brûlé. Une hétérogénéité fidèle aux projets de l'architecte d'intérieur, qui ne se cantonne pas aux appartements XXL ou aux maisons de vacances sur l'île de Ré ou à Avoriaz... « *Les contraintes ne me font pas peur, au contraire, elles font tout le sel de mon métier. J'aime par exemple beaucoup aménager des espaces restreints, des studios...* », explique, depuis son petit bureau en mezzanine avec vue imprenable sur sa galerie, celle qui espère convertir ici une nouvelle clientèle aux plaisirs du LSD... 10

1/ Laurence Simoncini surprend avec sa nouvelle aventure. 2/ Appartement? Galerie? Studio? Les habitudes sont chamboulées. 3/ Le chandelier *Buitenhuis*, de Dirk Vander Kooij, un anneau planétaire en matériaux synthétiques recyclés - boîtiers de CD, fenêtres de toit... Un vrai point d'orgue lysergique! © FREDERIC LUCANO

GALERIE LSD.
5, rue Aubriot,
75004 Paris.
Tél.: 01 42 72 06 53.
Laurencesimoncini.fr

